

Rapport de mission de repérage des matériaux et produits contenant de l'amiante avant réalisation de travaux

Norme NF X 46-020 V .2017

15 SQUARE FRANCOIS COUPERIN

LOGEMENT 1
77000 MELUN



A \ INFORMATIONS GENERALES

A.1 \ DESIGNATION DU BÂTIMENT

Nature du bâtiment :	LOGEMENTS COLLECTIFS	Adresse :	15 SQUARE FRANCOIS COUPERIN 77000 MELUN
Date du permis de construire ou date de construction		Bâtiment :	
Etage :	R+4	Porte :	LOGEMENT 1
Ref Cadastrale :	NC	Propriété de :	OPH77 10 AVENUE CHARLES PEGUY 77000 MELUN

A.2 \ DESIGNATION DU DONNEUR D'ORDRE

Nom :	OPH77	Documents remis :	
Adresse :	10 AVENUE CHARLES PEGUY 77000 MELUN	Moyens mis à disposition :	

A.3 \ EXECUTION DE LA MISSION

RAPPORT N° :	13LBC0401	Laboratoire d'Analyses :	ITGA
Repérage réalisé le :	24/06/2019	Adresse laboratoire :	3 RUE ARMAND HERPIN LACROIX - CS 46537 35065 RENNES CEDEX
Accompagnateur :		Numéro d'accréditation :	1-5967
Par :	Alain LEITE LOPES	Organisme d'assurance professionnelle :	AXA France
N° certificat :	CPDI4715	Adresse assurance :	313 Terrasses de l'Arche 92727 NANTERRE CEDEX
Date d'obtention :	17/01/2018	N° de contrat d'assurance :	10158549604
Organisme certificateur	I.Cert Parc EDONIA - Bâtiment G - Rue de la Terre Victoria - 35760 Saint-Grégoire	Date de validité :	31/12/2019

B \ CACHET DU DIAGNOSTIQUEUR

FAIT LE 14/07/2019

Cabinet : EXPERT HABITAT & INDUSTRIE INGENIERIE

Nom du responsable : **DE TINGUY Emmanuel**

Nom du diagnostiqueur : **Alain LEITE LOPES**



C\ SOMMAIRE

Table des matières

A \ INFORMATIONS GENERALES	2
A.1 \ DESIGNATION DU BÂTIMENT	2
A.2 \ DESIGNATION DU DONNEUR D'ORDRE	2
A.3 \ EXECUTION DE LA MISSION.....	2
B \ CACHET DU DIAGNOSTIQUEUR	2
C \ SOMMAIRE	3
D \ CONCLUSIONS	4
E \ PROGRAMME DE REPERAGE	6
F \ CONDITIONS DE REALISATION DU REPERAGE	8
G \ RAPPORTS PRECEDENTS.....	8
H \ RESULTATS DETAILLES DU REPERAGE	9
ANNEXE 1 – PHOTOS DES ELEMENTS AMIANTES ET/OU NON AMIANTES.....	15
ANNEXE 3 – PROCES VERBAUX D'ANALYSES.....	19
ATTESTATION(S).....	21
CERTIFICAT DE COMPETENCES	22

D\ CONCLUSIONS

Dans le cadre de la mission décrite en tête de rapport, il a été repéré des matériaux et produits contenant de l'amiante

PIECE	ETAGE	ELEMENTS	DESCRIPTIF LABORATOIRE	REPERAGE	Echantillon	METHODE	ETAT	RESULTAT
WC	R+4	Béton	Enduit plâtreux blanc en vrac + peintures multiples non séparable + toile fibreuse blanche non séparable + matériau gris en faible quantité en vrac non séparable	Mur B	13LBC0401P004	RESULTAT ANALYSE	DEGRADATION PARTIELLE	Amiante détecté (Chrysotile)
Loggia	R+4	Béton	Enduit plâtreux blanc en vrac + peintures multiples non séparable + toile fibreuse blanche non séparable + matériau gris en faible quantité en vrac non séparable	Mur A	13LBC0401P004	ZPSO	DEGRADATION PARTIELLE	Amiante détecté (Chrysotile)
Loggia	R+4	Béton	Enduit plâtreux blanc en vrac + peintures multiples non séparable + toile fibreuse blanche non séparable + matériau gris en faible quantité en vrac non séparable	Mur B	13LBC0401P004	ZPSO	DEGRADATION PARTIELLE	Amiante détecté (Chrysotile)

PIECE	ETAGE	ELEMENTS	DESCRIPTIF LABORATOIRE	REPERAGE	Echantillon	METHODE	ETAT	RESULTAT
Loggia	R+4	Béton	Enduit plâtreux blanc en vrac + peintures multiples non séparable + toile fibreuse blanche non séparable + matériau gris en faible quantité en vrac non séparable	Mur C	13LBC0401P004	ZPSO	DEGRADATION PARTIELLE	Amiante détecté (Chrysotile)
Loggia	R+4	Béton	Enduit plâtreux blanc en vrac + peintures multiples non séparable + toile fibreuse blanche non séparable + matériau gris en faible quantité en vrac non séparable	Mur D	13LBC0401P004	ZPSO	DEGRADATION PARTIELLE	Amiante détecté (Chrysotile)
WC	R+4	Béton	Enduit plâtreux blanc en vrac + peintures multiples non séparable + toile fibreuse blanche non séparable + matériau gris en faible quantité en vrac non séparable	Mur A	13LBC0401P004	ZPSO	DEGRADATION PARTIELLE	Amiante détecté (Chrysotile)
WC	R+4	Conduit Amiante ciment		Colonnes de chutes	13LBC0401P006	JP	BON ETAT	Amiante détectée
Salle d'eau	R+4	Conduit Amiante ciment		Colonnes de chutes	13LBC0401P007	JP	BON ETAT	Amiante détectée
Chambre 4	R+4	Conduit Amiante ciment		Colonnes de chutes	13LBC0401P008	JP	BON ETAT	Amiante détectée

JP : Jugement Personnel, ZPSO : Zone présentant des similitudes d'Ouvrage

Liste des locaux non visités concernés par les travaux et justification

PIECE	ETAGE	STATUT DE VISITE
NEANT		

Liste des éléments non inspectés et justification

PIECE	ETAGE	ELEMENTS	REPERAGE	RESULTAT
NEANT				

E \ PROGRAMME DE REPERAGE

PIECES CONCERNEES	PERIMETRE DU REPERAGE	REPERAGE	TRAVAUX	ELEMENTS	Echantillonnage	REMARQUES PARTICULIERES
	LOGEMENTS COLLECTIFS		Selon BT			

OFFICE PUBLIC DE L'HABITAT 77		PAGE N° 1
NOM ET ADRESSE DE L'EXPÉDITEUR OFFICE PUBLIC DE L'HABITAT 77 ANT. MELUN PORTE BRIE 10 AVENUE CHARLES PEGUY CS 90074 77002 MELUN CEDEX Tél : 01 64 14 11 11 Siret : 27770001900015		BON DE TRAVAUX 2019 13439 EXPERT HABITAT INGENIERIE 33 BIS BOULEVARD GAMBETTA 3EME ETAGE 78300 POISSY Téléphone 0321734144
Réf. fournisseur F / 5149 Marché n° 2017 4473 1 Provenance Objet HONORAIRES	ÉMETTEUR BLEDE CYNTHIA	
SERVICE SCE MELUN PORTE BRIE	LOCALISATION Programme 13 MELUN - MONTAIGU Tranche 2 Ensemble G000 Escalier BC Étage 04 Logement 1 Module 13LBC0401 Retrait des clés CHEZ LE GARDIEN	
ADRESSE 15 SQUARE F. COUPERIN 77000 MELUN		

DÉLAI D'EXÉCUTION 2 JOURS **PÉRIODE DU** 11-06-2019 **AU** 12-06-2019

ARTICLE	DÉSIGNATION	QUANTITÉ	PRIX UNITAIRE H.T.	TOTAL H.T.
AM46	REPERAGE AMIANTE AVANT TRAVAUX - TVX	1,00	5,00	5,00
AM73	D'ENTRETIENS OU RÉPARATIONS ENTRE 1 A ANALYSE EN LABORATOIRE - ANALYSE MET ANALYSE DE 1 A 10 PRELEVEMENTS ISSUS BLANCHIMENT MURS LOGGIA SEJOUR ET WC CONTACTER GARDIEN 06 88 40 92 27	3,00	48,00	144,00
TOTAL H.T.				149,00
H.T. ACTUALISE				
COEFFICIENT REGIONAL				
RABAIS				
TOTAL H.T.				29,80
T.V.A. 20,00 %				
TOTAL T.T.C.				178,80

AFFECTATION BUDGÉTAIRE		CODES STRUCTURE ET SCHÉMA : TECHNI			MONTANT T.T.C.
CODE BUDGET	RUBRIQUE	13 INSTANCES	LIBELLÉ DU POSTE BUDGÉTAIRE		
1 HONAMIA	A760	AME2 ME2	HONORAIRES DIAG AMIANTE		178,80

AFFECTATION ANALYTIQUE		RÉFÉRENCES PATRIMOINE	RÉFÉRENCES OCCUPANT	MONTANT T.T.C.
CODE BUDGET				
1 HONAMIA	13 2	G000 BC 13LBC0401	L9931136	178,80

Voir en page 2 la suite du BON DE TRAVAUX 2019 13439

EXEMPLAIRE À JOINDRE OBLIGATOIREMENT À LA FACTURE

ELEMENTS A SONDER OU A ANALYSER NON PRESENTS:

Eléments de la liste A/

Rapport N° : 13LBC0401 24/06/2019

Version : 14/07/2019

7/24

F \ CONDITIONS DE REALISATION DU REPERAGE

Le repérage amiante avant travaux, contient les informations sur la présence d'amiante dans les matériaux et produits du bâtiment afin d'informer les intervenants réalisant des activités ou interventions sur des matériaux et/ou équipements susceptibles de libérer des fibres d'amiante selon la liste citée dans le cadre E.

Il consiste à identifier et localiser, par inspections visuelles et investigations approfondies pouvant être destructives, l'ensemble des matériaux et produits contenant de l'amiante incorporés ou faisant indissociablement corps avec les locaux et les zones de l'immeuble objet des travaux.

Lorsque l'absence de marquages spécifiques ou de documents ne permet pas à l'opérateur de repérage d'attester de la présence ou de la non présence d'amiante dans les matériaux et produits, des prélèvements seront effectués afin de déterminer par analyse la présence ou non d'amiante.

Procédures de prélèvement :

Les prélèvements sur des matériaux ou produits susceptibles de contenir de l'amiante sont réalisés en vertu des dispositions du Code du Travail.

Le matériel de prélèvement est adapté à l'opération à réaliser afin de générer le minimum de poussières. Dans le cas où une émission de poussières est prévisible, le matériau ou produit est mouillé à l'eau à l'endroit du prélèvement (sauf risque électrique) et, si nécessaire, une protection est mise en place au sol ; de même, le point de prélèvement est stabilisé après l'opération (pulvérisation de vernis ou de laque, par exemple).

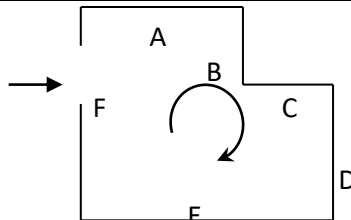
Pour chaque prélèvement, des outils propres et des gants à usage unique sont utilisés afin d'éliminer tout risque de contamination croisée. Dans tous les cas, les équipements de protection individuelle sont à usage unique.

L'accès à la zone à risque (sphère de 1 à 2 mètres autour du point de prélèvement) est interdit pendant l'opération. Si l'accompagnateur doit s'y tenir, il porte les mêmes équipements de protection individuelle que l'opérateur de repérage.

L'échantillon est immédiatement conditionné, après son prélèvement, dans un double emballage individuel étanche.

Les informations sur toutes les conditions existantes au moment du prélèvement susceptible d'influencer l'interprétation des résultats des analyses (environnement du matériau, contamination éventuelle, etc.) seront, le cas échéant, mentionnées dans la fiche d'identification et de cotation en annexe.

Sens du repérage pour évaluer un local :



G \ RAPPORTS PRECEDENTS

NEANT

H \ RESULTATS DETAILLES DU REPERAGE

LISTE DES LOCAUX / PARTIES D'IMMEUBLE VISITEES/NON VISITEES CONCERNEES PAR LES TRAVAUX ET JUSTIFICATION

PIECE	ETAGE	JUSTIFICATION	VISITE	TRAVAUX
Séjour	R+4		OUI	CONCERNEE
Placard 1	R+4		OUI	CONCERNEE
Chambre 1	R+4		OUI	CONCERNEE
Chambre 2	R+4		OUI	CONCERNEE
Placard 2	R+4		OUI	CONCERNEE
Débarras	R+4		OUI	CONCERNEE
Chambre 3	R+4		OUI	CONCERNEE
Loggia	R+4		OUI	CONCERNEE
Cuisine	R+4		OUI	CONCERNEE
Salle d'eau	R+4		OUI	CONCERNEE
WC	R+4		OUI	CONCERNEE
Entrée	R+4		OUI	CONCERNEE
Couloir 1	R+4		OUI	CONCERNEE
Chambre 4	R+4		OUI	CONCERNEE

DESCRIPTION DES REVETEMENTS EN PLACE AU JOUR DE LA VISITE

PIECE	ETAG E	MUR 1	MUR 2	MUR3	MUR 4	PLANCHE R BAS	PLANCHE R HAUT	PORTE S	FENETRE 1	FENETRE 2
Séjour	R+4	Plaque de plâtre	Béton	Périphérique s / Doublage (plaque de plâtre + isolant)		Sol souple	Peinture			
Placard 1	R+4									
Chambre 1	R+4									
Chambre 2	R+4									
Placard 2	R+4									
Débarras	R+4									
Chambre 3	R+4									
Loggia	R+4	Béton				Sol souple	Peinture			
Cuisine	R+4									
Salle d'eau	R+4					Sol souple	Peinture			
WC	R+4	Béton	Plaque de plâtre			Sol souple	Peinture			
Entrée	R+4									
Couloir 1	R+4									

Rapport N° : 13LBC0401 24/06/2019

9/24

Version : 14/07/2019

PIECE	ETAG E	MUR 1	MUR 2	MUR3	MUR 4	PLANCHE R BAS	PLANCHE R HAUT	PORTE S	FENETRE 1	FENETRE 2
Chambre 4	R+4					Sol souple	Peinture			

LA LISTE DES MATERIAUX OU PRODUITS CONTENANT DE L'AMIANTE, SUR ZONE DE SIMILITUDE D'OUVRAGE ET SUR JUGEMENT PERSONNEL

PIECE	ETAGE	ELEMENTS	DESCRIPTIF LABORATOIRE	Echantillon	REPERAGE	ETAT	RESULTAT	METHODE
Loggia	R+4	Béton	Enduit plâtreux blanc en vrac + peintures multiples non séparable + toile fibreuse blanche non séparable + matériau gris en faible quantité en vrac non séparable	13LBC0401P004	Mur A	DEGRADATION PARTIELLE	Amiante détecté (Chrysotile)	ZPSO
Loggia	R+4	Béton	Enduit plâtreux blanc en vrac + peintures multiples non séparable + toile fibreuse blanche non séparable + matériau gris en faible quantité en vrac non séparable	13LBC0401P004	Mur B	DEGRADATION PARTIELLE	Amiante détecté (Chrysotile)	ZPSO
Loggia	R+4	Béton	Enduit plâtreux blanc en vrac + peintures multiples non séparable + toile fibreuse blanche non séparable + matériau gris en faible quantité en vrac non séparable	13LBC0401P004	Mur C	DEGRADATION PARTIELLE	Amiante détecté (Chrysotile)	ZPSO

PIECE	ETAGE	ELEMENTS	DESCRIPTIF LABORATOIRE	Echantillon	REPERAGE	ETAT	RESULTAT	METHODE
Loggia	R+4	Béton	Enduit plâtreux blanc en vrac + peintures multiples non séparable + toile fibreuse blanche non séparable + matériau gris en faible quantité en vrac non séparable	13LBC0401P004	Mur D	DEGRADATION PARTIELLE	Amiante détecté (Chrysotile)	ZPSO
WC	R+4	Béton	Enduit plâtreux blanc en vrac + peintures multiples non séparable + toile fibreuse blanche non séparable + matériau gris en faible quantité en vrac non séparable	13LBC0401P004	Mur A	DEGRADATION PARTIELLE	Amiante détecté (Chrysotile)	ZPSO
WC	R+4	Conduit Amiante ciment		13LBC0401P006	Colonnes de chutes	BON ETAT	Amiante détectée	JP
Salle d'eau	R+4	Conduit Amiante ciment		13LBC0401P007	Colonnes de chutes	BON ETAT	Amiante détectée	JP
Chambre 4	R+4	Conduit Amiante ciment		13LBC0401P008	Colonnes de chutes	BON ETAT	Amiante détectée	JP

JP : Jugement Personnel, ZPSO : Zone présentant des similitudes d'Ouvrage

LA LISTE DES MATERIAUX OU PRODUITS CONTENANT DE L'AMIANTE, APRES ANALYSE

PIECE	ETAGE	ELEMENTS	DESCRIPTIF LABORATOIRE	Echantillon	REPERAGE	ETAT	RESULTAT
-------	-------	----------	------------------------	-------------	----------	------	----------

PIECE	ETAGE	ELEMENTS	DESCRIPTIF LABORATOIRE	Echantillon	REPERAGE	ETAT	RESULTAT
WC	R+4	Béton	Enduit plâtreux blanc en vrac + peintures multiples non séparable + toile fibreuse blanche non séparable + matériau gris en faible quantité en vrac non séparable	13LBC0401P004	Mur B	DEGRADATION PARTIELLE	Amiante détecté (Chrysotile)

JP : Jugement Personnel, ZPSO : Zone présentant des similitudes d'Ouvrage

LA LISTE DES MATERIAUX SUSCEPTIBLES DE CONTENIR DE L'AMIANTE, MAIS N'EN CONTENANT PAS.

PIECE	ETAGE	ELEMENTS	DESCRIPTIF LABORATOIRE	Echantillon	REPERAGE	ETAT	RESULTAT	METHODE
Séjour	R+4	Béton	Enduit plâtreux blanc en vrac + peintures multiples non séparable + toile fibreuse blanche non séparable	13LBC0401P001	Mur E	BON ETAT	Amiante non détecté	RESULTAT ANALYSE
Séjour	R+4	Béton	Enduit plâtreux blanc en vrac + peintures multiples non séparable + toile fibreuse blanche non séparable	13LBC0401P001	Mur G	BON ETAT	Amiante non détecté	ZPSO
Séjour	R+4	Isolant	Enduit plâtreux blanc en vrac + carton non séparable + papier non séparable + polystyrène expansé (billes) en vrac non séparable	13LBC0401P002	Mur F	BON ETAT	Amiante non détecté	RESULTAT ANALYSE

PIECE	ETAGE	ELEMENTS	DESRIPTIF LABORATOIRE	Echantillon	REPERAGE	ETAT	RESULTAT	METHODE
Séjour	R+4	Enduit	Enduit plâtreux blanc en vrac + carton non séparable + toile fibreuse blanche non séparable + peinture non séparable	13LBC0401P003	Mur H	BON ETAT	Amiante non détecté	RESULTAT ANALYSE
Séjour	R+4	Enduit	Enduit plâtreux blanc en vrac + carton non séparable + toile fibreuse blanche non séparable + peinture non séparable	13LBC0401P003	Mur A	BON ETAT	Amiante non détecté	ZPSO
Séjour	R+4	Enduit	Enduit plâtreux blanc en vrac + carton non séparable + toile fibreuse blanche non séparable + peinture non séparable	13LBC0401P003	Mur B	BON ETAT	Amiante non détecté	ZPSO
Séjour	R+4	Enduit	Enduit plâtreux blanc en vrac + carton non séparable + toile fibreuse blanche non séparable + peinture non séparable	13LBC0401P003	Mur C	BON ETAT	Amiante non détecté	ZPSO
Séjour	R+4	Enduit	Enduit plâtreux blanc en vrac + carton non séparable + toile fibreuse blanche non séparable + peinture non séparable	13LBC0401P003	Mur D	BON ETAT	Amiante non détecté	ZPSO

PIECE	ETAGE	ELEMENTS	DESCRIPTIF LABORATOIRE	Echantillon	REPERAGE	ETAT	RESULTAT	METHODE
Séjour	R+4	Enduit	Enduit plâtreux blanc en vrac + carton non séparable + toile fibreuse blanche non séparable + peinture non séparable	13LBC0401P003	Mur H	BON ETAT	Amiante non détecté	ZPSO
Séjour	R+4	Enduit	Enduit plâtreux blanc en vrac + carton non séparable + toile fibreuse blanche non séparable + peinture non séparable	13LBC0401P003	Plafond	BON ETAT	Amiante non détecté	ZPSO
WC	R+4	Enduit	Enduit plâtreux blanc en vrac + peintures multiples non séparable + papier non séparable	13LBC0401P005	Mur D	BON ETAT	Amiante non détecté	RESULTAT ANALYSE
WC	R+4	Enduit	Enduit plâtreux blanc en vrac + peintures multiples non séparable + papier non séparable	13LBC0401P005	Mur C	BON ETAT	Amiante non détecté	ZPSO
WC	R+4	Enduit	Enduit plâtreux blanc en vrac + peintures multiples non séparable + papier non séparable	13LBC0401P005	Mur D	BON ETAT	Amiante non détecté	ZPSO

JP : Jugement Personnel, ZPSO : Zone présentant des similitudes d'Ouvrage

ANNEXE 1 – PHOTOS DES ELEMENTS AMIANTES ET/OU NON AMIANTES

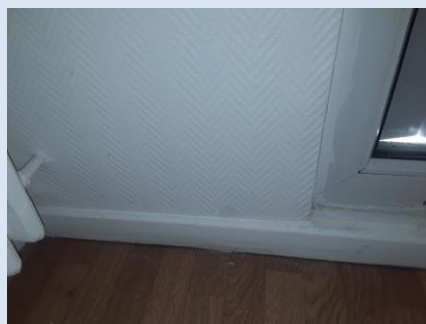
PRELEVEMENT : 13LBC0401P001			
NOM DU CLIENT	NUMERO DU DOSSIER		PIECE OU LOCAL
OPH77	13LBC0401 24/06/2019		Séjour (R+4)
ELEMENT	DESCRIPTIF DU LABORATOIRE	DATE DE PRELEVEMENT	NOM DE L'OPERATEUR
Béton	Enduit plâtreux blanc en vrac + peintures multiples non séparable + toile fibreuse blanche non séparable	24/06/2019	LEITE LOPES Alain
LOCALISATION		RESULTAT	
Mur C		Amiante non détecté	

EMPLACEMENT



PRELEVEMENT : 13LBC0401P002			
NOM DU CLIENT	NUMERO DU DOSSIER		PIECE OU LOCAL
OPH77	13LBC0401 24/06/2019		Séjour (R+4)
ELEMENT	DESCRIPTIF DU LABORATOIRE	DATE DE PRELEVEMENT	NOM DE L'OPERATEUR
Isolant	Enduit plâtreux blanc en vrac + carton non séparable + papier non séparable + polystyrène expansé (billes) en vrac non séparable	24/06/2019	LEITE LOPES Alain
LOCALISATION		RESULTAT	
Mur F		Amiante non détecté	

EMPLACEMENT



PRELEVEMENT : 13LBC0401P003			
NOM DU CLIENT	NUMERO DU DOSSIER	PIECE OU LOCAL	
OPH77	13LBC0401 24/06/2019	Séjour (R+4)	
ELEMENT	DESCRIPTIF DU LABORATOIRE	DATE DE PRELEVEMENT	NOM DE L'OPERATEUR
Enduit	Enduit plâtreux blanc en vrac + carton non séparable + toile fibreuse blanche non séparable + peinture non séparable	24/06/2019	LEITE LOPES Alain
LOCALISATION		RESULTAT	
Mur H		Amiante non détecté	

EMPLACEMENT



PRELEVEMENT : 13LBC0401P004			
NOM DU CLIENT	NUMERO DU DOSSIER	PIECE OU LOCAL	
OPH77	13LBC0401 24/06/2019	WC (R+4)	
ELEMENT	DESCRIPTIF DU LABORATOIRE	DATE DE PRELEVEMENT	NOM DE L'OPERATEUR
Béton	Enduit plâtreux blanc en vrac + peintures multiples non séparable + toile fibreuse blanche non séparable + matériau gris en faible quantité en vrac non séparable	24/06/2019	LEITE LOPES Alain
LOCALISATION		RESULTAT	
Mur B		Amiante détecté (Chrysotile)	

EMPLACEMENT



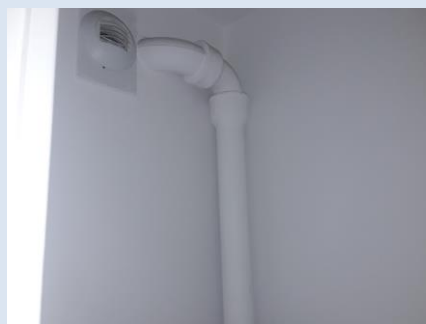
PRELEVEMENT : 13LBC0401P005			
NOM DU CLIENT	NUMERO DU DOSSIER		PIECE OU LOCAL
OPH77	13LBC0401 24/06/2019		WC (R+4)
ELEMENT	DESCRIPTIF DU LABORATOIRE	DATE DE PRELEVEMENT	NOM DE L'OPERATEUR
Enduit	Enduit plâtreux blanc en vrac + peintures multiples non séparable + papier non séparable	24/06/2019	LEITE LOPES Alain
LOCALISATION		RESULTAT	
Mur D		Amiante non détecté	

EMPLACEMENT



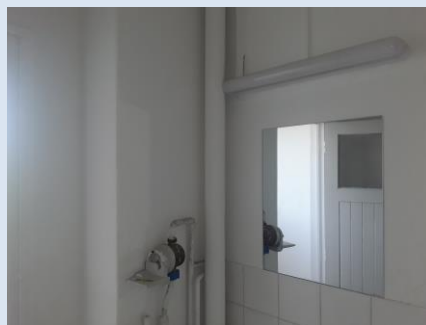
PRELEVEMENT : 13LBC0401P006			
NOM DU CLIENT	NUMERO DU DOSSIER		PIECE OU LOCAL
OPH77	13LBC0401 24/06/2019		WC (R+4)
ELEMENT	DESCRIPTIF DU LABORATOIRE	DATE DE PRELEVEMENT	NOM DE L'OPERATEUR
Conduit Amiante ciment		24/06/2019	LEITE LOPES Alain
LOCALISATION		RESULTAT	
Colonnes de chutes		Amiante détectée	

EMPLACEMENT



PRELEVEMENT : 13LBC0401P007			
NOM DU CLIENT	NUMERO DU DOSSIER		PIECE OU LOCAL
OPH77	13LBC0401 24/06/2019		Salle d'eau (R+4)
ELEMENT	DESCRIPTIF DU LABORATOIRE	DATE DE PRELEVEMENT	NOM DE L'OPERATEUR
Conduit Amiante ciment		24/06/2019	LEITE LOPES Alain
LOCALISATION		RESULTAT	
Colonnes de chutes		Amiante détectée	

EMPLACEMENT




PRELEVEMENT : 13LBC0401P008			
NOM DU CLIENT	NUMERO DU DOSSIER		PIECE OU LOCAL
OPH77	13LBC0401 24/06/2019		Chambre 3 (R+4)
ELEMENT	DESCRIPTIF DU LABORATOIRE	DATE DE PRELEVEMENT	NOM DE L'OPERATEUR
Conduit Amiante ciment		24/06/2019	LEITE LOPES Alain
LOCALISATION		RESULTAT	
Colonnes de chutes		Amiante détectée	

EMPLACEMENT




ANNEXE 3 – PROCES VERBAUX D'ANALYSES



Parc Edonia - Bât. R - Rue de la Terre Adèle - CS n° 66862
35768 SAINT-GREGOIRE CEDEX
Tel : 02.99.35.41.41
Fax : 02.99.35.41.42
www.itga.fr

Accréditation n° 1-5967



Liste des sites et portées disponibles sur www.cofrac.fr

L'accréditation du COFRAC atteste de la compétence des laboratoires pour les seuls essais couverts par l'accréditation qui sont identifiés par le symbole :

RAPPORT SYNTHÉTIQUE D'ANALYSE NUMÉRO IT0719-62434 EN DATE DU 13/07/2019 RECHERCHE ET IDENTIFICATION D'AMIANTE SUR PRELEVEMENT(S) DE MATERIAU(X)

*Ce rapport ne concerne que les échantillons soumis à l'analyse tels qu'ils ont été reçus au laboratoire.
Les informations fournies par le client sont simplement retranscrites et identifiées comme telles.*

Client : AGENCE EHI IDF- (COMPTE MATERIAUX)- EXPERT HABITAT & INDUSTRIE INGENIERIE 2 rue Traversière 78580 LES ALLUETS LE ROI	Réf. Commande ITGA : IT0719-62434 Réf. Commande Client : 13LBC0401--02
--	---

Prélèvement(s) : Reçu au laboratoire le : 27/06/2019

Préparation(s) : Effectuée de façon à être représentative de l'échantillon

- ou
- Pour une analyse au Microscope Optique à Lumière Polarisée (MOLP) : Prélèvement et montage adapté sur lame de microscopie
 - Pour une analyse au Microscope Electronique à Transmission Analytique (META) en fonction de la nature de la prise d'essai :
 - (1) - Broyage en milieu aqueux et récupération des particules sur grilles de microscopie (méthode interne : IT885)
 - (2) - Attaque chimique, broyage et récupération des particules sur grilles de microscopie (méthode interne : IT286)

Technique(s) : - Microscopie Optique à Lumière Polarisée (guide HSG 248 - Appendice 2) : Morphologie et critères optiques
Analytique(s) : La détection de fibres d'amiante optiquement observables est garantie si la teneur est supérieure ou égale à 0,1 % en masse.
ou - Microscopie Electronique à Transmission Analytique (parties pertinentes de la norme NF X 43-050) : Morphologie, EDX et diffraction électronique
La détection de fibres d'amiante est garantie si la teneur est supérieure ou égale à 0,1 % en masse.

Résultat(s) :

Fraction analysée	Technique analytique (Méthode de préparation)	Nombre de préparations	Date d'analyse	Résultat / Variété d'amiante
Réf dossier client : 13LBC0401--02 - 15 SQUARE FRANCOIS COUPERIN 77000 MELUN Réf échantillon client : 13LBC0401P001 / LOGEMENTS COLLECTIFS - - - / Séjour Mur C Béton				Réf échantillon ITGA : IT071907-21985 Description ITGA : Enduit plâtreux blanc en vrac / Peintures multiples / Toile fibreuse blanche
* Enduit plâtreux blanc en vrac + peintures multiples non séparable + toile fibreuse blanche non séparable	META (1)	1	12/07/2019	Amiante non détecté / -
Réf dossier client : 13LBC0401--02 - 15 SQUARE FRANCOIS COUPERIN 77000 MELUN Réf échantillon client : 13LBC0401P002 / LOGEMENTS COLLECTIFS - - - / Séjour Mur F Isolant				Réf échantillon ITGA : IT071907-21986 Description ITGA : Enduit plâtreux blanc en vrac / Carton / Papier / Polystyrène expansé (billes) en vrac
* Enduit plâtreux blanc en vrac + carton non séparable + papier non séparable + polystyrène expansé (billes) en vrac non séparable	META (1)	1	12/07/2019	Amiante non détecté / -
Réf dossier client : 13LBC0401--02 - 15 SQUARE FRANCOIS COUPERIN 77000 MELUN Réf échantillon client : 13LBC0401P003 / LOGEMENTS COLLECTIFS - - - / Séjour Mur H Enduit				Réf échantillon ITGA : IT071907-21987 Description ITGA : Enduit plâtreux blanc en vrac / Carton / Toile fibreuse blanche / Peinture
* Enduit plâtreux blanc en vrac + carton non séparable + toile fibreuse blanche non séparable + peinture non séparable	META (1)	1	12/07/2019	Amiante non détecté / -

La reproduction de ce rapport n'est autorisée que sous sa forme intégrale ; ce rapport ne doit pas être reproduit partiellement sans l'approbation du laboratoire.

Sauf demande particulière et écrite du client, les échantillons sont conservés pendant 6 mois et les rapports pendant 2 ans.


DTA 164-01 rev 07

Page 1/2

**RAPPORT SYNTHÉTIQUE D'ANALYSE NUMÉRO IT0719-62434 EN DATE DU 13/07/2019
RECHERCHE ET IDENTIFICATION D'AMIANTE SUR PRELEVEMENT(S) DE MATERIAU(X)**

Fraction analysée	Technique analytique (Méthode de préparation)	Nombre de préparations	Date d'analyse	Résultat / Variété d'amiante
Réf dossier client : 13LBC0401--02 - 15 SQUARE FRANCOIS COUPERIN 77000 MELLUN Réf échantillon client : 13LBC0401P004 / LOGEMENTS COLLECTIFS - - / WC Mur B Béton		Réf échantillon ITGA : IT071907-21988 Description ITGA : Enduit plâtreux blanc en vrac / Peintures multiples / Toile fibreuse blanche / Matériau gris en faible quantité en vrac		
* Enduit plâtreux blanc en vrac + peintures multiples non séparable + toile fibreuse blanche non séparable + matériau gris en faible quantité en vrac non séparable	META (1)	2	13/07/2019	Présence de fibres d'amiante / Chrysotile
Réf dossier client : 13LBC0401--02 - 15 SQUARE FRANCOIS COUPERIN 77000 MELLUN Réf échantillon client : 13LBC0401P005 / LOGEMENTS COLLECTIFS - - / WC Mur D Enduit		Réf échantillon ITGA : IT071907-21989 Description ITGA : Enduit plâtreux blanc en vrac / Peintures multiples / Papier		
* Enduit plâtreux blanc en vrac + peintures multiples non séparable + papier non séparable	META (1)	2	12/07/2019	Amiante non détecté / -

Validé par : Florent LE MASSON - Analyste



ATTESTATION(S)



Votre attestation Responsabilité Civile

AXA France IARD dont le siège social se situe 313, Terrasses de l'Arche 92727 Nanterre Cedex atteste que :
EXPERT HABITAT & INDUSTRIE INGENIERIE
21 ROUTE D ALBERT
62450 AVESNES LES BAPAUME

Est titulaire du contrat d'assurance n° 10158549604 ayant pris effet le 01/03/2018.
 Ce contrat garantit les conséquences pécuniaires de la Responsabilité civile pouvant lui incomber du fait de l'exercice des activités de **DIAGNOSTICS TECHNIQUES IMMOBILIERS** suivantes :

ETAT MENTIONNANT LA PRESENCE OU L'ABSENCE DE MATERIAUX CONTENANT DE L'AMIANTE
 DIAGNOSTIC TECHNIQUE AMIANTE
 DIAGNOSTIC AMIANTE PARTIES PRIVATIVES
 CONTROLE PERIODIQUE (AMIANTE)
 CONTROLE VISUEL APRES TRAVAUX (PLOMB - AMIANTE)
 REPERAGE AMIANTE AVANT/ APRES TRAVAUX ET DEMOLITION
 REPERAGE AMIANTE ET D'HAP SUR SURFACE BITUMEE ET ENROBES
 DIAGNOSTIC PLOMB DANS L'EAU
 CONSTAT DES RISQUES D'EXPOSITION AU PLOMB (CREP)
 DIAGNOSTIC DE RISQUE D'INTOXICATION AU PLOMB DANS LES PEINTURES (DRIPP)
 RECHERCHE DE PLOMB AVANT TRAVAUX / DEMOLITION
 ETAT RELATIF A LA PRESENCE DE TERMITES
 ETAT PARASITAIRE (MERULES, VRILLETTES, LYCTUS)
 INFORMATION SUR LA PRESENCE DE RISQUE DE MERULE (LOI ALLUR)
 MESURAGE LOI CARREZ ET LOI BOUTIN
 CALCULS DES MILLIEMES - TANTIEMES DE COPROPRIETE ET REALISATION DE PLANS ASSOCIES SELON LES TEXTES SUIVANTS : LOI 65-557 DU 10 JUILLET 1965, DECRET 67-223 DU 17 MARS 1967, DECRET 2004- 479 du 27 mai 2004 ET SUIVANTS FIXANT LE STATUT DE LA COPROPRIETE DES IMMEUBLES BATIS.
 ETAT DE L'INSTALLATION INTERIEURE DE GAZ
 ETAT DES RISQUES NATURELS, MINIERES ET TECHNOLOGIQUES (ENRNMT)
 DIAGNOSTIC DE PERFORMANCE ENERGETIQUE DPE INDIVIDUEL POUR MAISONS INDIVIDUELLES, APPARTEMENTS ET LOTS TERTIAIRES AFFECTES A DES IMMEUBLES A USAGE PRINCIPAL D'HABITATION, AINSI QUE LES ATTESTATIONS DE PRISE EN COMPTE DE LA REGLEMENTATION THERMIQUE.

ETAT DES LIEUX LOCATIFS
 DIAGNOSTIC DE SECURITE PISCINE
 CERTIFICAT DE DECENCE ET CERTIFICAT DE TRAVAUX DE REHABILITATION
 DIAGNOSTIC POUR OBTENTION DE PRET A TAUX ZERO INFILTROMETRIE-MESURES DE PERMEABILITE DU BATIMENT ET DES RESEAUX AERAIQUES
 THERMOGRAPHIE INFRAROUGE
 DIAGNOSTIC RADON : UNIQUEMENT POUR MAISONS INDIVIDUELLES ET IMMEUBLES D'HABITATION, A L'EXCLUSION DES ERP.
 DIAGNOSTIC DANS LE CADRE DE LA LOI SRU AVANT MISE EN COPROPRIETE
 DIAGNOSTIC DECHETS DE CHANTIER - ARTICLES R 111-43 A R 111-49 DU CODE DE LA CONSTRUCTION ET DE L'HABITATION
 DOCUMENT UNIQUE D'EVALUATION DES RISQUES COPROPRIETE - Articles L 230-2, III, R 230-1 DU CODE DU TRAVAIL
 DIAGNOSTIC TECHNIQUE GLOBAL (DTG) POUR LES COPROPRIETES - LOI N° 2014-366 POUR L'ACCES AU LOGEMENT ET UN URBANISME RENOVE « ALUR », A L'EXCLUSION DE MISSIONS RELEVANT D'UN PROFESSIONNEL DE LA VENTE OU DE LA LOCATION DE BIENS IMMOBILIERS.
 DIAGNOSTIC ACCESSIBILITE HANDICAPES
 EXPERTISE EN VALEUR VENALE ET LOCATIVE (SOUS RESERVE D'OBTENTION DE FORMATION)
 ETAT DESCRIPTIF DE DIVISION
 CENTRE DE FORMATION
 MESURES D'EMPOUSSIEREMENT AMIANTE AVEC STRATEGIE D'ECHANTILLONAGE
 DIAGNOSTIC QUALITE DE L'AIR INTERIEUR
 VERIFICATION PERIODIQUE ET INITIALE DES INSTALLATIONS ELECTRIQUES

PEFC 10-31-14893 / Certifié PEFC


 N° 10158549604

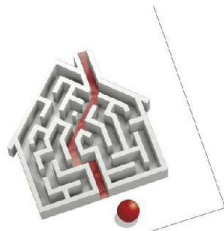
La garantie Responsabilité civile professionnelle s'exerce à concurrence de 5.000.000 € par sinistre et par année d'assurance.
 La présente attestation est valable du 1^{er} JANVIER 2019 au 31 DECEMBRE 2019 et ne peut engager l'assureur au-delà des limites et conditions du contrat auquel elle se réfère.
 Ce contrat permet à l'assuré de satisfaire à l'obligation d'assurance de responsabilité civile professionnelle résultant des dispositions de l'article R271-2 du Code de la Construction et de l'Habitation (décret n° 2006-1114 du 5 septembre 2006 relatif aux diagnostics techniques immobiliers) pour l'établissement des documents visés à l'article L271-4 dudit Code.
 L'assuré doit être titulaire d'une certification de compétence en cours de validité délivrée par un organisme accrédité dans le domaine de la construction ou employer des salariés ou être constituée de personnes physiques qui disposent de ladite certification de compétence en cours de validité pour l'établissement des documents visés aux articles L271-4 et L134-1 du code de la Construction et de l'Habitation.
 A défaut la garantie n'est pas acquise.

Le présent document, établi par AXA, est valable jusqu'au 31 DECEMBRE 2019 sous réserve du paiement des cotisations. Il a pour objet d'attester l'existence d'un contrat. Il ne constitue toutefois pas une présomption d'application des garanties et ne peut engager AXA au-delà des clauses, conditions et limites du contrat auquel il se réfère. Les exceptions de garantie opposables au souscripteur le sont également aux bénéficiaires de l'indemnité (résiliation, nullité, règle proportionnelle, exclusions, déchéances, ...).

Toute adjonction autre que le cachet et la signature du représentant de la Société est réputée non écrite.

Fait à Pessac, le 26/11/2018
 Pour la compagnie


CERTIFICAT DE COMPETENCES



Certificat de compétences Diagnostic Immobilier

N° CPDI4715 Version 001

Je soussigné, Philippe TROYAUX, Directeur Général d'I.Cert, atteste que :

Monsieur LEITE LOPES Alain

Est certifié(e) selon le référentiel I.Cert dénommé CPE DI DR 01, dispositif de certification de personnes réalisant des diagnostics immobiliers pour les missions suivantes :

Amiante sans mention	Amiante Sans Mention* Date d'effet : 17/01/2018 - Date d'expiration : 23/08/2022
Gaz	Etat de l'installation intérieure gaz Date d'effet : 17/01/2018 - Date d'expiration : 21/06/2022
Plomb	Plomb : Constat du risque d'exposition au plomb Date d'effet : 17/01/2018 - Date d'expiration : 21/06/2022

En foi de quoi ce certificat est délivré, pour valoir et servir ce que de droit.
Edité à Saint-Grégoire, le 15/01/2018.

* Missions de repérage des matériaux et produits de la liste A et des matériaux et produits de la liste B et évaluations périodiques de l'état de conservation des matériaux et produits de la liste A dans les bâtiments autres que ceux relevant de la mention.
**Missions de repérage des matériaux et produits de la liste A et des matériaux et produits de la liste B et évaluations périodiques de l'état de conservation des matériaux et produits de la liste A dans des immeubles de grande hauteur, dans des établissements recevant du public répondant aux catégories 1, 3, 4, dans des immeubles de travail hébergeant plus de 300 personnes ou dans des bâtiments industriels. Missions de repérage des matériaux et produits de la liste C. Les examens visuels à l'issue des travaux de retrait ou de confinement.

Annexé du 21 novembre 2006 modifié définissant les critères de certification des compétences des personnes physiques opérateurs des constats de risque d'exposition au plomb, des diagnostics du risque d'inhalation par le plomb des peintures ou des contrôles après travaux en présence de plomb, et les critères d'accréditation des organismes de certification - Annexé du 25 juillet 2016 définissant les critères de certification des compétences des personnes physiques opérateurs de repérages, d'évaluation périodique de l'état de conservation des matériaux et produits contenant du formaldéhyde, et d'examen visuel après travaux dans les immeubles bâtis et les critères d'accréditation des organismes de certification - Annexé du 30 octobre 2006 modifié définissant les critères de certification des compétences des personnes physiques réalisant l'état relatif à la présence de termites dans le bâtiment et les critères d'accréditation des organismes de certification - Annexé du 16 octobre 2006 modifié définissant les critères de certification des compétences des personnes physiques réalisant le diagnostic de performance énergétique ou l'attestation de prise en compte de la réglementation thermique, et les critères d'accréditation des organismes de certification - Annexé du 6 avril 2007 modifié définissant les critères de certification des compétences des personnes physiques réalisant l'état de l'installation intérieure de gaz et les critères d'accréditation des organismes de certification - Annexé du 3 juillet 2008 modifié définissant les critères de certification des compétences des personnes physiques réalisant l'état de l'installation intérieure d'électricité et les critères d'accréditation des organismes de certification.



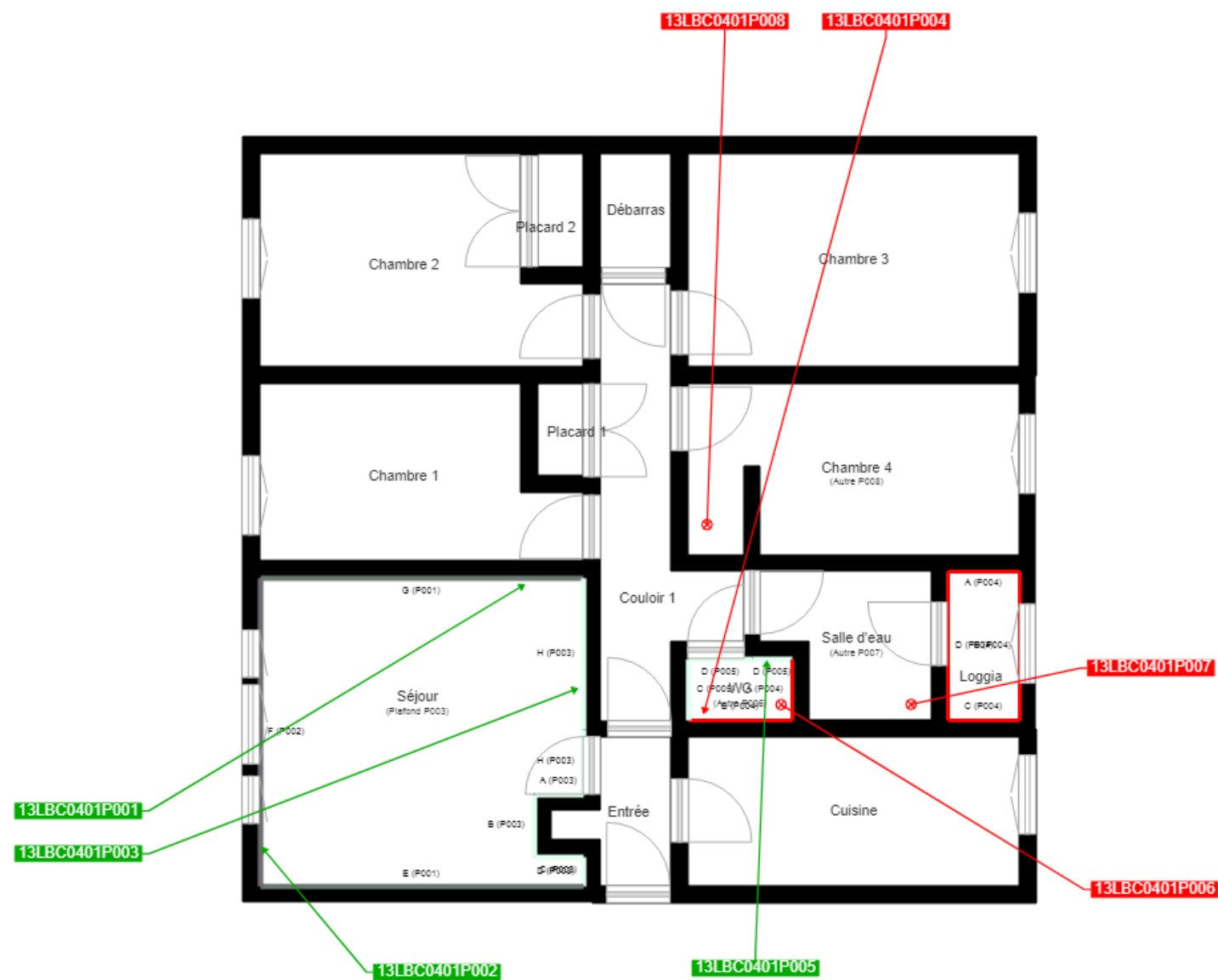
Certification de personnes
Diagnostic Immobilier
Portée disponible sur www.icert.fr

Parc EDONIA - Bâtiment G - Rue de la Terre Victoria - 35760 Saint-Grégoire



CPE DIFR 11 rev13

PLANCHE DE REPÉRAGE	Zone : Rez de chaussée	Vue de dessus
Auteur : LEITE LOPES Alain	Bien : 13LBC0401 - LOGEMENT 1 15 SQUARE FRANCOIS COUPERIN 77000 MELUN	Chaque support/équipement identifié a fait l'objet d'un sondage par le technicien



Cloisons Plaques de plâtre
Murs Bois
Murs Brique
Murs périphériques / Plaques de plâtre
Murs carreaux de plâtre
Murs Béton / Enduit
Murs porteurs et/ou mur de refend / Plaques de plâtre
Murs périphériques / Doublage (plaque de plâtre + isolant)
Torchis
Murs Amiantés
Murs Brique / Enduit
Murs Brique plâtrière
Murs Pierre

Murs amiantés
■ Prélèvements de sol amianté
■ Prélèvements de sol non amiantés
● Prélèvements de plafond amiantés
● Prélèvements de plafond non amiantés
→ Prélèvements de mur amiantés
→ Prélèvements de mur non amiantés
X Autres types de prélèvements amiantés
X Autres types de prélèvements non amiantés
/// Sols amiantés
/// Plafonds amiantés
⊗ Sols et plafonds amiantés
⊕ Conduits amiantés
⊕ Conduits non amiantés